



...dobry adres dla zdrowia!



Abonament Gamma

Abonament Gamma skierowany jest do przedsiębiorstw zatrudniających od 5 do 50 pracowników, które poszukują szybkiej i kompleksowej opieki medycznej. Grupa CenterMed zapewnia dostęp do profesjonalnej opieki medycznej w nowoczesnych placówkach, a także w ponad 200 placówkach podwykonawców.

System finansowania w pełni pokrywa opłaty za usługi zawarte w abonamencie.

Abonamenty zapewniają kompleksową opiekę medyczną z zakresu specjalistki, diagnostyki laboratoryjnej oraz dostęp do innych usług jakie oferuje Grupa CenterMed.

Do abonamentów warto dokupić w Grupie CenterMed usługi z medycyny pracy (badania wstępne, okresowe, kontrolne). Dzięki temu firma otrzyma wszechstronną opiekę medyczną i hasło: zdrowy pracownik = zdrowa firma stanie się faktem.

infolinia: 801 404 402

www.centermed.pl

| ZAKRES OPIEKI W POSZCZEGÓLNYCH ABONAMENTACH | GAMMA | GAMMA PARTNERSKI | GAMMA RODZINNY |
|--|-------|---------------------|-------------------|
| KONSULTACJE | | | |
| Internistyczna | ✓ | ✓ | ✓ |
| Pediatryczna | | | ✓ |
| Lekarza rodzinnego | ✓ | ✓ | ✓ |
| Ortopedyczna | ✓ | ✓ | ✓ |
| Ginekologiczna | ✓ | ✓ | ✓ |
| Laryngologiczna | ✓ | ✓ | ✓ |
| Neurologiczna | ✓ | ✓ | ✓ |
| Okulistyczna | ✓ | ✓ | ✓ |
| Urologiczna | ✓ | ✓ | ✓ |
| Chirurgiczna | ✓ | ✓ | ✓ |
| Dermatologiczna | ✓ | ✓ | ✓ |
| Kardiologiczna | ✓ | ✓ | ✓ |
| Diabetologiczna | ✓ | ✓ | ✓ |
| Dietetyczna | ✓ | ✓ | ✓ |
| Alergologiczna | ✓ | ✓ | ✓ |
| Pulmonologiczna | ✓ | ✓ | ✓ |
| Endokrynologiczna | ✓ | ✓ | ✓ |
| Logopedyczna | ✓ | ✓ | ✓ |
| Reumatologiczna | ✓ | ✓ | ✓ |
| WYBRANE KONSULTACJE SPECJALISTYCZNE DZIECIĘCE | | | ✓ |
| ZABIEGI AMBULATORYJNE | | | |
| Zabiegi ambulatoryjne pielęgniarские | ✓ | ✓ | ✓ |
| Zabiegi ambulatoryjne laryngologiczne | ✓ | ✓ | ✓ |
| Zabiegi ambulatoryjne okulistyczne | ✓ | ✓ | ✓ |
| Zabiegi ambulatoryjne ginekologiczne | ✓ | ✓ | ✓ |
| Zabiegi ambulatoryjne chirurgiczne | ✓ | ✓ | ✓ |
| SZCZEPIENIA | | | |
| Szczepienia przeciwko grypie i tężcowi | ✓ | ✓ | ✓ |
| Szczepienia przeciwko WZW typu B | ✓ | ✓ | ✓ |
| BADANIA DIAGNOSTYCZNE | | | |
| Badania laboratoryjne | ✓ | ✓ | ✓ |
| Badania bakteriologiczne | ✓ | ✓ | ✓ |
| Badania serologiczne i diagnostyka infekcji | ✓ | ✓ | ✓ |
| Badania rentgenowskie | ✓ | ✓ | ✓ |
| Badania ultrasonograficzne | ✓ | ✓ | ✓ |
| Badania elektrokardiograficzne | ✓ | ✓ | ✓ |
| Badania endoskopowe | ✓ | ✓ | ✓ |
| Inne badania diagnostyczne | ✓ | ✓ | ✓ |
| REHABILITACJA/FIZJOTERAPIA | ✓ | ✓ | ✓ |
| PROWADZENIE CIĄŻY | ✓ | ✓ | ✓ |
| STOMATOLOGIA - 15% RABATU | ✓ | ✓ | ✓ |
| ASSISTANCE MEDYCZNY | ✓ | ✓ | ✓ |
| RABAT 10% Z KARTĄ PROGRAMU ZDROWJA NA POZOSTAŁE USŁUGI GRUPY CENTERMED (PO PRZYSTĄPIENIU DO PROGRAMU ZDROWJA) | ✓ | ✓ | ✓ |

Więcej korzyści w ramach abonamentów

Assistance Medyczny

Zapewniamy wizyty lekarza, pielęgniarki w domu, opiekę pielęgniarki w domu, dostawę do domu leków, sprzętu medyczno-rehabilitacyjnego i refundację leków. Usługa zawiera też transport medyczny do szpitala oraz między placówkami (oferta limitowana ilościowo, warunki określa umowa).



Program Zdrowja

Osoba posiadająca Abonament Medyczny otrzymuje w prezencie bezpłatnie kartę Programu Zdrowja. Jest to program lojalnościowy połączony z najnowszymi rozwiązaniami e-zdrowia, które ułatwiają korzystanie z opieki medycznej. Dodatkowo mając kartę płaci się mniej za wizyty komercyjne w placówkach CenterMed – rabat wynosi 10 %. Zniżka przysługuje na usługi nie objęte abonamentem i obowiązuje od momentu przystąpienia do Programu Zdrowja.

Karta Programu Zdrowja to same plusy!

- + IKZ - dostęp do bezpiecznego Indywidualnego Konta Zdrowotnego w ramach OSOZ pozwalający na m.in.:
- + rejestrację przez internet do lekarza
- + wyniki badań przez internet
- + informację o wystawionych receptach
- + zamawianie leków on-line

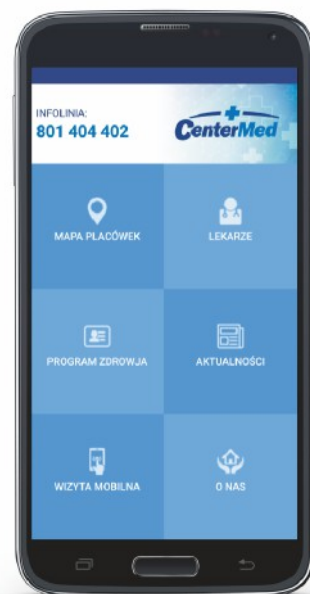
O szczegóły zapytaj Menadżera Zdrowia.

Portal dla klienta i dla pacjenta

Pracodawcy współpracujący z Grupą CenterMed oraz ich pracownicy mogą korzystać ze specjalnie przygotowanego portalu, który ułatwi kontakt i realizację usług w ramach abonamentów. O szczegóły zapytaj Menadżera Zdrowia.

Nowość! Aplikacja CenterMed

Zamień swojego
Smartfona
w ZDROWOfona!



Rezerwacja – infolinia

Aby dokonać rezerwacji wystarczy skontaktować się z naszą infolinią, czynną od poniedziałku do piątku do 7:00 do 21:00.

Pod numerem 801 404 402 czekają nasi konsultanci, którzy udzielą rzetelnych informacji, zarejestrują na wizytę i uzgodnią termin badania.



Abonament Gamma

W tym abonamencie konsultacje lekarskie są bez limitu, badania laboratoryjne i diagnostyczne na podstawie skierowania wystawionego przez lekarza CenterMed lub z placówki współpracującej. Możliwość wykupienia pakietu w formie partnerskiej dla 2 osób dorosłych. Pakiet można także kupić w wersji rodzinnej: dwie osoby dorosłe + dwoje dzieci. Dopłata za kolejne dziecko wynosi 20 zł.

Konsultacje

- Internistyczna
- Lekarza rodzinnego
- Ortopedyczna
- Ginekologiczna
- Laryngologiczna
- Neurologiczna
- Okulistyczna
- Urologiczna
- Chirurgiczna
- Dermatologiczna
- Kardiologiczna
- Diabetologiczna
- Dietetyczna
- Alergologiczna
- Pulmonologiczna
- Endokrynologiczna
- Logopedyczna
- Reumatologiczna



Konsultacje specjalistyczne dziecięce

- Pediatria
- Ortopedyczna dla dzieci i niemowląt
- Laryngologiczna dla dzieci
- Okulistyczna dla dzieci
- Urologiczna dla dzieci
- Chirurgiczna dla dzieci
- Dermatologiczna dla dzieci
- Kardiologiczna dla dzieci
- Diabetologiczna dla dzieci
- Alergologiczna dla dzieci
- Logopedyczna dla dzieci

W ramach pakietu oferujemy prowadzenie ciąży fizjologicznej w ambulatoryjnych placówkach medycznych

- Konsultacje ginekologa, zalecane badania laboratoryjne i obrazowe
- Konsultacje położnej w przychodni w ramach prowadzenia ciąży
- Wizyta domowa położnej po porodzie
- Porady laktacyjne położnej

Zabiegi ambulatoryjne pielęgniarские

- Iniekcja dożylna
- Iniekcja podskórna/domięśniowa
- Kroplówka w sytuacji doraźnej
- Podanie leku doustnego w sytuacji doraźnej
- Pomiar temperatury ciała
- Pobranie krwi
- Mierzenie ciśnienia
- Pomiar wzrostu i wagi ciała
- Usługa położnej w gabinecie – badanie palpacyjne piersi, porady laktacyjne, badanie KTG bez opisu
- Usunięcie kleszcza – niechirurgiczne
- Założenie/zmiana/usunięcie małego opatrunku niewymagającego opracowania chirurgicznego
- Usunięcie ciała obcego bez nacięcia
- Usunięcie szwów w gabinecie zabiegowym, po zabiegach wykonywanych w ambulatoryjnych placówkach medycznych wskazanych przez CenterMed
- Usunięcie szwów po zabiegach wykonywanych poza placówkami medycznymi wskazanymi przez CenterMed – kwalifikacja przypadku po ocenie lekarza CenterMed (nie wykonujemy zdejmovania szwów po porodzie)

Zabiegi ambulatoryjne laryngologiczne

- Badanie trąbek słuchowych, przedmuchiwanie
- Płukanie ucha
- Usunięcie ciała obcego z nosa/ucha
- Proste opatrunki laryngologiczne
- Usunięcie tamponady nosa
- Zaopatrzenie krwotoku z nosa
- Donosowe podanie leku obkurczającego śluzówki w sytuacji doraźnej
- Założenie/zmiana/usunięcie sączka w przewodzie słuchowym zewnętrznym

Zabiegi ambulatoryjne okulistyczne

- Standardowe badanie dna oka
- Dobór szkieł korekcyjnych (nie obejmuje soczewek z płynną ogniskową)
- Gonioskopia (ocena kąta przesączania)
- Usunięcie ciała obcego z oka
- Badanie ostrości widzenia
- Standardowe badanie autorefraktometrem
- Podanie leku do worka spojówkowego
- Standardowy pomiar ciśnienia śródgałkowego
- Standardowe badanie widzenia przestrzennego



- Płukanie kanalików łzowych (dot. Pacjentów powyżej 18 r.ż.)

Zabiegi ambulatoryjne ginekologiczne

- Pobranie standardowej cytologii z szyjki macicy
- Krioterapia - usunięcie nadżerki szyjki macicy

Szczepienia profilaktyczne

- Przeciwno grypie
 - Przeciwno tężcowi
 - Przeciwno wirusowemu zapaleniu wątroby typu B
- Szczepienie obejmuje kwalifikację do szczepienia, szczepionki (preparat), wykonanie usługi pielęgniarskiej w postaci iniekcji. Szczepienia przeciwno grypie realizowane są w placówkach medycznych wskazanych przez CenterMed

Zabiegi chirurgiczne ambulatoryjne

- Szycie rany do 1,5 cm
- Usunięcie kleszcza - chirurgiczne
- Usunięcie kleszcza - niechirurgiczne
- Założenie/zmiana/usunięcie małego opatrunku niewymagającego opracowania chirurgicznego
- Usunięcie ciała obcego bez nacięcia
- Usunięcie szwów w gabinetach zabiegowym po zabiegach wykonywanych w ambulatoryjnych Placówkach medycznych wskazanych
- Usunięcie szwów po zabiegach wykonywanych poza placówkami medycznymi wskazanymi przez CenterMed – kwalifikacja przypadku po ocenie lekarza CenterMed (nie wykonujemy zdejmowania szwów po porodzie)
- Szycie rany do 3 cm (w nagłych przypadkach wymagających niezwłocznej pomocy)
- Usunięcie czyraka/drobnego ropnia powłok skórnych (do 2 cm)
- Wycięcie chirurgiczne metodą klasyczną zmiany skórnej do 1 cm ze wskazań medycznych (nie obejmuje zmian usuwanych ze wskazań estetycznych, plastycznych) wraz ze standardowym badaniem histopatologicznym – materiałem z usuniętej zmiany skórnej
- Badanie histopatologiczne

Badania laboratoryjne bez skierowania (raz w roku)

- Mocz – badanie ogólne
- Morfologia + płytki + rozmaz automatyczny



- Cholesterol całkowity
- Glukoza na czczo

Badania laboratoryjne ze skierowaniem

- Morfologia + płytki + rozmaz automatyczny
- OB
- INR/Czas protrombinowy
- D – Dimery
- APTT
- Fibrynogen
- CRP ilościowo
- Transaminaza GPT/ALT
- Transaminaza GOT/AST
- Amylaza
- Albuminy
- Białko całkowite
- Bilirubina całkowita
- Bilirubina bezpośrednia
- Cholesterol całkowity
- HDL Cholesterol
- LDL Cholesterol
- CK (kinaza kreatynowa)
- LDH – dehydrogenaza mleczanowa
- Fosfataza zasadowa
- Fosfataza kwaśna
- Fosfor/P
- GGTP
- Glukoza na czczo
- Glukoza 60' po jedzeniu
- Glukoza 120' po jedzeniu

- Glukoza test obciążenia 50g glukozy po 1 godzinie
- Glukoza test obciążenia 50g glukozy po 2 godzinach
- Glukoza test obciążenia 75g glukozy po 1 godzinie
- Glukoza test obciążenia 75g glukozy po 2 godzinach
- Kreatynina
- Kwas moczowy
- Lipidogram (CHOL, HDL, LDL, TG)
- Magnez/Mg
- Mocznik/Azot Mocznikowy / BUN
- Potas/K
- Proteinogram
- Sód/Na
- Trójglicerydy
- Wapń/Ca
- Żelazo/Fe
- Immunoglobulin IgE (IgE całkowite)
- Immunoglobulin IgA
- Immunoglobulin IgG
- Immunoglobulin IgM
- Kwas foliowy
- Witamina B12
- Całkowita zdolność wiązania żelaza/TIBC – zastępuje Saturację Fe
- Ferrytyna
- Ceruloplazmina
- Transferyna
- Tyreoglobulina
- Lipaza
- Miedź
- Kortyzol
- Prolaktyna 60' po obciążeniu MCP 1 tabl.
- Prolaktyna
- TSH/hTSH
- Estradiol
- FSH
- FT3 Wolne
- FT4 Wolne
- Total Beta-hCG
- LH
- Progesteron
- Testosteron
- Testosteron wolny
- AFP – alfa-fetoproteina
- PSA – wolna frakcja
- PSA całkowite



Badania serologiczne i diagnostyka infekcji wraz z pobraniem materiału (krew) do badania

- Serologia kiły podstawowa (VDRL lub USR lub anty TP) dawniej WR
- ASO ilościowo
- P/ciała a-mikrosomalne/Anty TPO
- P/ciała a-tyreoglobulinowe/Anty TG
- Grupa krwi AB0, Rh, p/ciała
- RF – CZYNNIK REUMATOIDALNY ilościowo
- Odczyn Waaler-Rose
- HBs Ag/antygen
- CMV IgG
- CMV IgM
- HBs Ab/przeciwciała
- HCV Ab/przeciwciała
- Helicobacter Pylori IgG ilościowo
- HIV Ag/Ab (Combo)
- EBV/Mononukleozę – lateks
- EBV/Mononukleozę IgG
- EBV/Mononukleozę IgM
- Różyczka IgG
- Różyczka IgM
- Toksoplazmoza IgG
- Toksoplazmoza IgM
- P/ciała p/chlamydia trachomatis IgG
- P/ciała p/chlamydia trachomatis IgM

Badania moczu

- Mocz – badanie ogólne
- Białko w moczu
- Fosfor w moczu
- Kreatynina w moczu
- Kwas moczowy w moczu
- Magnez/Mg w moczu
- Sód/Na w moczu
- Potas/K w moczu
- Wapń/Ca w moczu

Badania bakteriologiczne (usługa nie obejmuje badań wykonywanych technikami biologii molekularnej)

- Posiew moczu
- Kał posiew ogólny
- Wymaz z gardła
- Wymaz z jamy ustnej
- Wymaz z migdałka
- Wymaz z ucha
- Wymaz z oka
- Wymaz z nosa
- Wymaz z nosogardła
- Antybiogram do posiewu (materiał różny)
- Wymaz z kanału szyjki macicy
- Wymaz z pochwy
- Standardowa cytologia szyjki macicy

Badania kału

- Kał badanie ogólne
- Kał na pasożyty 1 próba
- Krew utajona w kale/F.O.B.
- Kał na Rota i Adenowirusy
- Kał na Lamblie ELISA

Badania elektrokardiograficzne

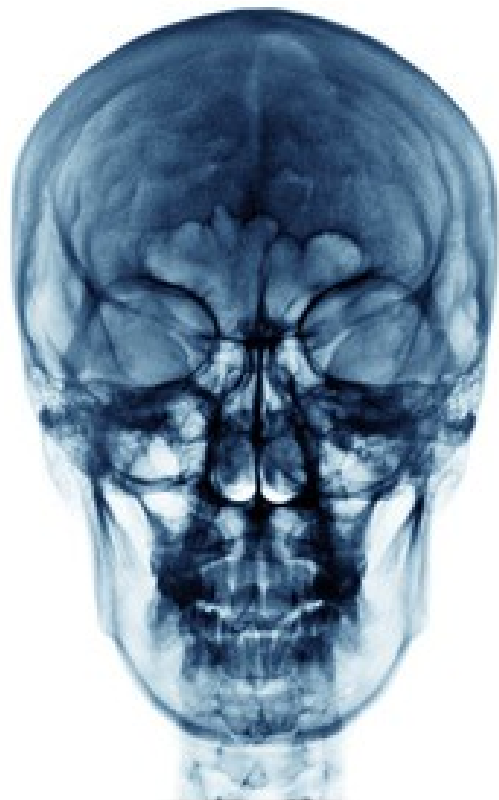
- Badanie EKG – spoczynkowe
- Standardowa próba wysiłkowa
- Założenie standardowego Holtera EKG w gabinecie
- Założenie Holtera RR w gabinecie
- Badanie KTG płodu

Badania diagnostyczne

- Spirometria bez leku
- Audiometr standardowy

Badania RTG

- RTG czaszki boczne
- RTG czaszki część twarzowa PA i boczne
- RTG czaszki PA i boczne
- RTG czaszki PA, boczne i kości potylicznej wg Towna
- RTG jamy brzusznej AP
- RTG klatki piersiowej AP – celowane na szczyty płuc
- RTG klatki piersiowej boczne
- RTG klatki piersiowej PA
- RTG klatki piersiowej PA i boczne
- RTG kręgosłup piersiowy AP
- RTG kręgosłup szyjny AP
- RTG kręgosłupa lędźwiowo-krzyżowy AP
- RTG kręgosłupa lędźwiowo-krzyżowy AP i boczne
- RTG kręgosłupa lędźwiowo-krzyżowy boczne
- RTG kręgosłupa piersiowego AP
- RTG kręgosłupa piersiowego AP i boczne
- RTG kręgosłupa piersiowego boczne
- RTG stawów biodrowych AP
- RTG stawów biodrowych u dzieci
- RTG stawów kolanowych AP i boczne
- RTG stawów krzyżowo-biodrowych AP i skosy
- RTG stawów mostkowo-obojczykowych



- RTG stawów ramiennych AP porównawcze
- RTG stawów ramiennych boczne i osiowe porównawcze
- RTG stawu biodrowego AP
- RTG stawu kolanowego AP
- RTG stawu kolanowego AP i boczne
- RTG stawu kolanowego boczne
- RTG stawu łokciowego AP
- RTG stawu łokciowego AP i boczne
- RTG kręgosłup szyjny AP
- RTG kręgosłup szyjny boczne
- RTG kręgosłupa szyjnego - zdjęcia czynnościowe
- RTG kręgosłupa szyjnego AP i boczne
- RTG kręgosłupa szyjnego boczne
- RTG kręgosłupa szyjnego celowane na ząb obrotnika
- RTG łopatki AP i styczne
- RTG łopatki styczne
- RTG miednicy AP
- RTG miednicy AP i skosy
- RTG mostka skos i boczne
- RTG nadgarstka boczne
- RTG nadgarstka PA

Badania USG

- USG jamy brzusznej
- USG układu moczowego
- USG piersi
- USG tarczycy
- USG ciąży
- USG prostaty przez powłoki brzuszne
- USG ginekologiczne transwaginalne
- USG ginekologiczne przez powłoki brzuszne
- USG narządów moczny (jąder)
- USG ślinianek
- USG transrektalne prostaty
- USG/doppler tętnic szyjnych i kręgowych
- USG/doppler tętnic kończyn dolnych
- USG/doppler tętnic kończyn górnych
- USG/doppler żył kończyn dolnych
- USG/doppler żył kończyn górnych
- USG/doppler aorty brzusznej i tętnic biodrowych
- USG/doppler naczyń wątroby (ocena krążenia wrotnego)
- USG/doppler tętnic nerkowych



Badania endoskopowe wraz z pobraniem wycinków endoskopowych

- Anoskopia
- Gastroskopia (z testem ureazowym)
- Rektoskopia
- Kolonoskopia
- Badanie histopatologiczne – materiału z biopsji endoskopowej

UWAGA!

Zmiana nazwy lub metody wykonywania poszczególnych badań diagnostycznych lub usług nie zmniejsza zakresu usług objętych abonamentem.

Usługi rehabilitacyjne

Fizykoterapia

Fizykoterapia realizowana w placówkach własnych i placówkach współpracujących na podstawie skierowania od lekarza. W ramach abonamentu przysługują 3 serie po 10 zabiegów w ciągu roku od chwili zawarcia umowy.

- Konsultacja fizjoterapeuty w celu ustalenia planu zabiegów - 20 min
- Fizykoterapia – elektrostymulacja mm. k. dolnej - 15 min
- Fizykoterapia – elektrostymulacja mm. k. górnej - 15 min
- Fizykoterapia – fonoforeza kręgosłup lędźwiowy - 4-7 min
- Fizykoterapia – fonoforeza kręgosłup piersiowy - 4-7 min
- Fizykoterapia – fonoforeza kręgosłup szyjny - 4-7 min
- Fizykoterapia – fonoforeza nadgarstek - 4-7 min
- Fizykoterapia – fonoforeza podudzie - 4-7 min
- Fizykoterapia – fonoforeza przedramię - 4-7 min
- Fizykoterapia – fonoforeza ramię - 4-7 min
- Fizykoterapia – fonoforeza ręka - 4-7 min
- Fizykoterapia – fonoforeza staw barkowy - 4-7 min
- Fizykoterapia – fonoforeza staw biodrowy - 4-7 min
- Fizykoterapia – fonoforeza staw kolanowy - 4-7 min
- Fizykoterapia – fonoforeza staw łokciowy - 4-7 min
- Fizykoterapia – fonoforeza staw skokowy - 4-7 min
- Fizykoterapia – fonoforeza stopa - 4-7 min
- Fizykoterapia – fonoforeza udo - 4-7 min
- Fizykoterapia – galwanizacja kręgosłup lędźwiowy - 15 min
- Fizykoterapia – galwanizacja kręgosłup piersiowy - 15 min
- Fizykoterapia – jonoforeza kręgosłup lędźwiowy - 15 min
- Fizykoterapia – jonoforeza kręgosłup piersiowy - 15 min
- Fizykoterapia – jonoforeza kręgosłup szyjny - 15 min
- Fizykoterapia – jonoforeza nadgarstek - 15 min
- Fizykoterapia – jonoforeza podudzie - 15 min
- Fizykoterapia – jonoforeza przedramię - 15 min
- Fizykoterapia – jonoforeza ramię - 15 min
- Fizykoterapia – jonoforeza ręka - 15 min
- Fizykoterapia – jonoforeza staw barkowy - 15 min
- Fizykoterapia – jonoforeza staw biodrowy - 15 min
- Fizykoterapia – jonoforeza staw kolanowy - 15 min
- Fizykoterapia – jonoforeza staw łokciowy - 15 min
- Fizykoterapia – jonoforeza staw skokowy - 15 min
- Fizykoterapia – jonoforeza stopa - 15 min
- Fizykoterapia – jonoforeza udo - 15 min
- Fizykoterapia – krioterapia miejscowa kręgosłup lędźwiowy - 3 min
- Fizykoterapia – krioterapia miejscowa kręgosłup piersiowy - 3 min
- Fizykoterapia – krioterapia miejscowa kręgosłup szyjny - 3 min
- Fizykoterapia – krioterapia miejscowa nadgarstek - 3 min
- Fizykoterapia – krioterapia miejscowa podudzie - 3 min
- Fizykoterapia – krioterapia miejscowa przedramię - 3 min
- Fizykoterapia – krioterapia miejscowa ramię - 3 min
- Fizykoterapia – krioterapia miejscowa ręka - 3 min
- Fizykoterapia – krioterapia miejscowa staw barkowy - 3 min
- Fizykoterapia – krioterapia miejscowa staw biodrowy - 3 min
- Fizykoterapia – krioterapia miejscowa staw kolanowy - 3 min
- Fizykoterapia – krioterapia miejscowa staw łokciowy - 3 min
- Fizykoterapia – krioterapia miejscowa staw skokowy - 3 min
- Fizykoterapia – krioterapia miejscowa stopa - 3 min
- Fizykoterapia – krioterapia miejscowa udo - 3 min
- Fizykoterapia – laser kręgosłup lędźwiowy - 5-8 min
- Fizykoterapia – laser kręgosłup piersiowy - 5-8 min





- Fizykoterapia – laser kręgosłup szyjny - 5-8 min
- Fizykoterapia – laser nadgarstek - 5-8 min
- Fizykoterapia – laser podudzie - 5-8 min
- Fizykoterapia – laser przedramię - 5-8 min
- Fizykoterapia – laser ramię - 5-8 min
- Fizykoterapia – laser ręka - 5-8 min
- Fizykoterapia – laser staw barkowy - 5-8 min
- Fizykoterapia – laser staw biodrowy - 5-8 min
- Fizykoterapia – laser staw kolanowy - 5-8 min
- Fizykoterapia – laser staw łokciowy - 5-8 min
- Fizykoterapia – laser staw skokowy - 5-8 min
- Fizykoterapia – laser stopa - 5-8 min
- Fizykoterapia – laser udo - 5-8 min
- Fizykoterapia – pole magnetyczne kręgosłup lędźwiowy - 15 min
- Fizykoterapia – pole magnetyczne kręgosłup piersiowy - 15 min
- Fizykoterapia – pole magnetyczne kręgosłup szyjny - 15 min
- Fizykoterapia – pole magnetyczne - 15 min
- Fizykoterapia – pole magnetyczne podudzie - 15 min
- Fizykoterapia – pole magnetyczne przedramię - 15 min
- Fizykoterapia – pole magnetyczne ramię - 15 min
- Fizykoterapia – pole magnetyczne ręka - 15 min
- Fizykoterapia – pole magnetyczne staw barkowy - 15 min
- Fizykoterapia – pole magnetyczne staw biodrowy - 15 min
- Fizykoterapia – pole magnetyczne staw kolanowy - 15 min

- Fizykoterapia – pole magnetyczne staw łokciowy - 15 min
- Fizykoterapia – pole magnetyczne staw skokowy - 15 min
- Fizykoterapia – pole magnetyczne stopa - 15 min
- Fizykoterapia – pole magnetyczne udo - 15 min
- Fizykoterapia – ultradźwięki UD - 4-7 min
- Fizykoterapia – prądy DD kręgosłup lędźwiowy - 9 min
- Fizykoterapia – prądy DD kręgosłup piersiowy - 9 min
- Fizykoterapia – prądy DD kręgosłup - 9 min
- Fizykoterapia – prądy TENS kręgosłup lędźwiowy - 15 min
- Fizykoterapia – prądy TENS kręgosłup szyjny - 15 min
- Fizykoterapia – prądy TENS nadgarstek - 15 min
- Fizykoterapia – prądy TENS podudzie - 15 min
- Fizykoterapia – prądy TENS przedramię - 15 min
- Fizykoterapia – prądy TENS ramię - 15 min
- Fizykoterapia – prądy TENS ręka - 15 min
- Fizykoterapia – prądy TENS staw barkowy - 15 min
- Fizykoterapia – prądy TENS staw biodrowy - 15 min
- Fizykoterapia – prądy TENS staw kolanowy - 15 min
- Fizykoterapia – prądy TENS staw łokciowy - 15 min
- Fizykoterapia – prądy TENS staw skokowy - 15 min
- Fizykoterapia – prądy TENS stopa - 15 min
- Fizykoterapia – prądy TENS udo - 15 min
- Fizykoterapia – prądy TENS kręgosłup piersiowy - 15 min

Kinezyterapia

W ramach abonamentu przysługują 3 zabiegi w roku.

- Kinezyterapia – ćw. instruktażowe kręgosłup piersiowy - 30 min
- Kinezyterapia – ćw. instruktażowe kręgosłup szyjny - 30 min
- Kinezyterapia – ćw. instruktażowe nadgarstek - 30 min
- Kinezyterapia – ćw. instruktażowe podudzie - 30 min
- Kinezyterapia – ćw. instruktażowe przedramię - 30 min
- Kinezyterapia – ćw. instruktażowe ramię - 30 min
- Kinezyterapia – ćw. instruktażowe ręka - 30 min
- Kinezyterapia – ćw. instruktażowe staw barkowy - 30 min
- Kinezyterapia – ćw. instruktażowe staw biodrowy - 30 min
- Kinezyterapia – ćw. instruktażowe staw kolanowy - 30 min

- Kinezyterapia – ćw. instruktażowe staw łokciowy - 30 min
- Kinezyterapia – ćw. instruktażowe staw skokowy - 30 min
- Kinezyterapia – ćw. instruktażowe stopa - 30 min
- Kinezyterapia – ćw. instruktażowe udo - 30 min
- Kinezyterapia – ćw. usprawniające kręgosłup lędźwiowy - 30 min
- Kinezyterapia – ćw. usprawniające kręgosłup piersiowy - 30 min
- Kinezyterapia – ćw. usprawniające kręgosłup szyjny - 30 min
- Kinezyterapia – ćw. usprawniające nadgarstek - 30 min
- Kinezyterapia – ćw. usprawniające podudzie - 30 min
- Kinezyterapia – ćw. usprawniające przedramię - 30 min
- Kinezyterapia – ćw. usprawniające ramię - 30 min
- Kinezyterapia – ćw. usprawniające ręka - 30 min
- Kinezyterapia – ćw. usprawniające staw barkowy - 30 min
- Kinezyterapia – ćw. usprawniające staw biodrowy - 30 min
- Kinezyterapia – ćw. usprawniające staw kolanowy - 30 min
- Kinezyterapia – ćw. usprawniające staw łokciowy - 30 min
- Kinezyterapia – ćw. usprawniające staw skokowy - 30 min
- Kinezyterapia – ćw. usprawniające stopa - 30 min
- Kinezyterapia – ćw. usprawniające udo - 30 min
- Kinezyterapia – terapia indywidualna kręgosłup lędźwiowy - 30-45 min
- Kinezyterapia – terapia indywidualna kręgosłup piersiowy - 30-45 min
- Kinezyterapia – terapia indywidualna kręgosłup szyjny - 30-45 min
- Kinezyterapia – terapia indywidualna nadgarstek - 30-45 min
- Kinezyterapia – terapia indywidualna podudzie - 30-45 min
- Kinezyterapia – terapia indywidualna przedramię - 30-45 min
- Kinezyterapia – terapia indywidualna ramię - 30-45 min
- Kinezyterapia – terapia indywidualna ręka - 30-45 min
- Kinezyterapia – terapia indywidualna staw barkowy - 30-45 min



- Kinezyterapia – terapia indywidualna staw biodrowy - 30-45 min
- Kinezyterapia – terapia indywidualna staw kolanowy - 30-45 min
- Kinezyterapia – terapia indywidualna staw łokciowy - 30-45 min
- Kinezyterapia – terapia indywidualna staw skokowy - 30-45 min
- Kinezyterapia – terapia indywidualna stopa - 30-45 min
- Kinezyterapia – terapia indywidualna udo - 30-45 min
- Kinezyterapia – wyciąg trakcyjny kręgosłup lędźwiowy - 30-45 min
- Kinezyterapia – wyciąg trakcyjny kręgosłup szyjny - 30-45 min
- Terapia miorelaksacyjna – masaż leczniczy kręgosłupa - 25 min

Uwaga!

Zakres usług nie obejmuje kosztów fizjoterapii w przypadku: wad wrodzonych i ich następstw, wad postawy, urazów okołoporodowych, przewlekłych chorób tkanki łącznej i ich następstw, chorób układu nerwowego i ich następstw; fizjoterapii po: incydentach wieńcowych, incydentach neurologicznych i naczyniowo-mózgowych; fizjoterapii metodami wysokospecjalistycznymi (metody mechaniczne, neurofizjologiczne, techniki osteopatyczne oraz usług o charakterze diagnostyki i treningu funkcjonalnego, gimnastyki korekcyjnej i fitness).

Stomatologia

Profilaktyka stomatologiczna

W ramach pakietu w ambulatoryjnych placówkach medycznych wskazanych przez CenterMed przysługuje

- Przegląd stomatologiczny – jednorazowa ocena stanu uzębienia i higieny jamy ustnej przez lekarza przyjmującego w zakresie stomatologii zachowawczej (raz w 12 miesięcznym okresie obowiązywania umowy)

Rabat w wysokości 15% na następujące usługi wraz z materiałami:

- Indywidualna fluoryzacja metodą kontaktową
- Fluoryzacja kontaktowa
- Zabezpieczenie profilaktyczne bruzd lakiem szczelinowym
- Lakierowanie zębów
- Usunięcie złogów naddziąsłowych/scaling
- Polerowanie zębów
- Usuwanie osadu – piaskowanie

RTG stomatologiczne

Usługa obejmuje wykonanie w ambulatoryjnych placówkach medycznych wskazanych przez CenterMed na skierowanie od lekarza dentysty z w/w placówek, następujących usług z 15% rabatem:

- RTG zęba
- Pantomogram (RTG)

Stomatologia zachowawcza z 15% rabatem

Znieczulenia

- Znieczulenie w stomatologii miejscowe powierzchniowe
- Znieczulenie w stomatologii miejscowe nasiękowe
- Znieczulenie w stomatologii przewodowe wewnątrzustne
- Znieczulenie w stomatologii przewodowe zewnątrzustne

Zakres usług obejmuje

- Badanie żywotności zęba
- Leczenie nadwrażliwości zębów
- Impregnacja zębiny
- Pośrednie pokrycie miazgi – założenie podwójnego podkładu
- Bezpośrednie pokrycie miazgi
- Opatrunek leczniczy w zębie stałym
- Opatrunek leczniczy w zębie mlecznym
- Wypełnienie ubytku korony zęba mlecznego



- Wypełnienie ubytku korony zęba
- Trepanacja martwego zęba z zaopatrzeniem ubytku opatrunkiem
- Dewitalizacja miazgi zęba z zaopatrzeniem ubytku opatrunkiem
- Amputacja przyżyciowa miazgi w zębie z nieuforzonym korzeniem
- Ekstirpacja przyżyciowa miazgi
- Ekstirpacja zdewitalizowanej miazgi zęba
- Amputacja zdewitalizowanej miazgi zęba mlecznego
- Całkowite opracowanie i dezynfekcja kanału
- Ponowne udrożnienie wypełnionego kanału
- Czasowe wypełnienie kanału
- Wypełnienie kanału
- Całkowite opracowanie i odbudowa ubytku
- Całkowite opracowanie i odbudowa zniszczonego kąta w zębach siecznych
- Kosmetyczne pokrycie niedorozwoju szkliwa
- Kosmetyczne pokrycie przebarwienia zębiny w zębach przednich
- Wybielanie zęba metodą wewnętrzną
- Płukanie kieszonki dziąsłowej i aplikacja leku
- Leczenie nadwrażliwości zębów
- Wypełnienie ubytku korony zęba
- Leczenie zgorzeli miazgi zęba
- Leczenie zgorzeli miazgi zęba mlecznego
- Bezpośrednie pokrycie miazgi – obnażenie miazgi
- Bezpośrednie pokrycie miazgi – pokrycie perforacji
- Płukanie kanału
- Udrożnienie kanału – mechaniczne, ultradźwięki
- Wypełnienie gładjonomer
- Dewitalizacja miazgi zęba mlecznego z zaopatrzeniem ubytku opatrunkiem

Medycyna Pracy

Realizujemy badania z zakresu medycyny pracy dla ponad 3000 firm, łącznie dbamy o zdrowie ponad miliona pacjentów. Współpracujemy zarówno z firmami prywatnymi, jak i z instytucjami państwowymi. Naszym celem jest zapewnienie Państwu oraz Państwa pracownikom najwyższego poziomu profilaktycznej opieki zdrowotnej w naszych placówkach oraz w placówkach partnerskich. Zapewniamy między innymi:

- Wykwalifikowany zespół, lekarze orzecznicy z uprawnieniami medycyny pracy, lekarze specjaliści, pielęgniarki służby medycyny pracy
- Nowoczesny sprzęt niezbędny do diagnostyki
- Kompleksową opiekę profilaktyczną i diagnostyczną wszystkich grup zawodowych
- Dbamy o dobro i komfort naszych Klientów, dążymy do organizacji pracy zapewniającej wykonanie wszystkich badań i konsultacji lekarskich jednego dnia i w jednym miejscu.

Akty prawne dotyczące profilaktycznej opieki medycznej

- Ustawa z dnia 26 czerwca 1974r. Kodeks pracy (Dz. U. 1974r. nr 24 poz. 141 z późn.zm) – Dział X
- Ustawa o służbie medycyny pracy z dnia 27 czerwca 1997r. (Dz. U. Nr 96, poz. 593 z późn. zm. (tj. Dz. U. z 2004r. Nr 125, poz. 1317)
- Rozporządzenie Ministra Zdrowia i Opieki Społecznej z dnia 30 maja 1996r. w sprawie przeprowadzania badań lekarskich pracowników z zakresu profilaktycznej opieki zdrowotnej nad pracownikami oraz orzeczeń lekarskich wydawanych do celów przewidzianych w Kodeksie pracy (Dz. U. z 1996r. Nr 69, poz. 332) z późn. zm.
- Rozporządzenie Ministra Zdrowia z dnia 26 marca 2015r. zmieniającym rozporządzenie w sprawie przeprowadzania badań lekarskich pracowników, zakresu profilaktycznej opieki zdrowotnej nad pracownikami oraz orzeczeń lekarskich wydawanych do celów przewidzianych w Kodeksie pracy (Dz. U. z 2015r. poz. 457)
- Ustawa o zapobieganiu i zwalczaniu zakażeń oraz chorób zakaźnych u ludzi (Dz. U. Nr. 234 poz. 1570 z dnia 30 grudnia 2008r.)
- Rozporządzeniem Ministra Zdrowia z dnia 17 lipca 2014r. w sprawie badań lekarskich osób ubiegających się o uprawnienia do kierowania pojazdami i kierowców

- Rozporządzeniem Ministra Zdrowia z dnia 8 lipca 2014r. w sprawie badań psychologicznych osób ubiegających się o uprawnienia do kierowania pojazdami, kierowców oraz osób wykonujących pracę na stanowisku kierowcy.

W ramach umowy wykonywane są następujące badania

Badania wstępne - wykonywane są przed rozpoczęciem pracy, w przypadku zmiany stanowiska pracy, gdy na nowym stanowisku występują nowe czynniki szkodliwe.

Badania okresowe - wykonywane dla osób pracujących już na danym stanowisku, przed zakończeniem ważności poprzedniego zaświadczenia.

Badania kontrolne - w przypadku niezdolności pracownika do pracy spowodowanej chorobą trwającą dłużej niż 30 dni.

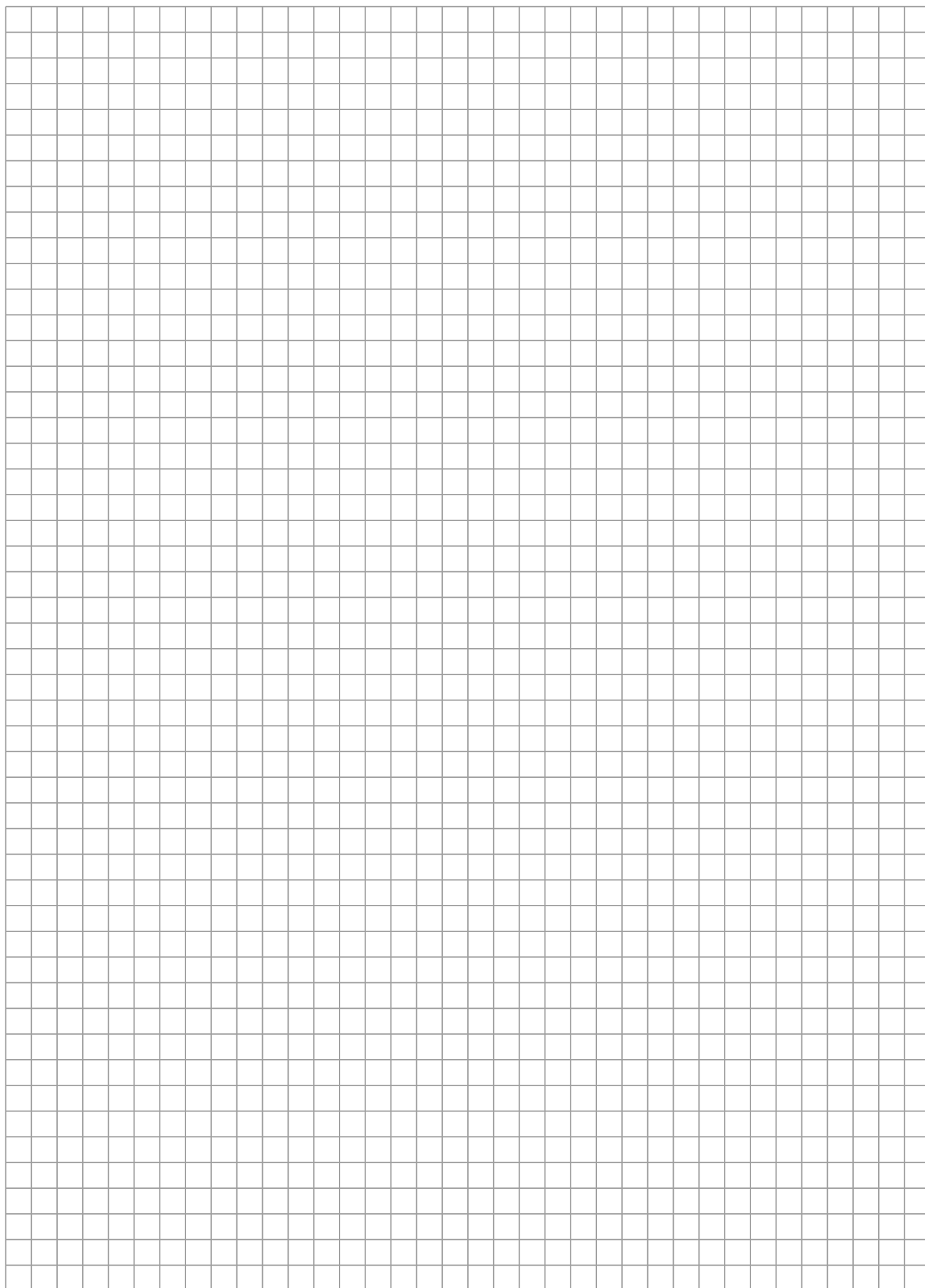
Powyższe badania mają na celu określenie braku przeciwwskazań do pracy na określonych stanowiskach. Orzeczenie lekarskie wydawane jest przez lekarzy, którzy posiadają uprawnienia z zakresu medycyny pracy. Nie można dopuścić do pracy pracownika bez ważnego orzeczenia o zdolności do pracy na danym stanowisku. Za dopuszczenie pracownika do pracy bez ważnego orzeczenia odpowiedzialność ponosi Pracodawca. W ramach badań wstępnych, okresowych i kontrolnych lekarz medycyny pracy przeprowadza lub zleca badania niezbędne do wydania Pracownikowi orzeczenia o zdolności do wykonywania pracy na danym stanowisku, zgodnie z wymogami Kodeksu pracy, w tym również badania sanitarno-epidemiologiczne.

Medycyna pracy obejmuje również

- Przeglądy stanowisk pracy
- Udział w komisjach BHP
- Pomoc w ustaleniu składu apteczki pierwszej pomocy
- Umawianie terminów badań pracowników przez pracodawcę

Zapytaj naszego Menadżera Zdrowia o ofertę medycyny pracy dla Twojej firmy!

Notatki





...dobry adres dla zdrowia!

WARSZAWA

CenterMed Waryńskiego
ul. Waryńskiego 10a, 00-631 Warszawa

CenterMed Krakowskie Przedmieście
ul. Kr. Przedmieście 24/26, 00-325 Warszawa

CenterMed Mochneckiego
ul. Mochneckiego 10, 02-042 Warszawa

CenterMed Narbutta
ul. Narbutta 85, 02-524 Warszawa

CenterMed Żwirki i Wigury
ul. Żwirki i Wigury 95/97, 02-089 Warszawa

CenterMed Świeradowska
ul. Świeradowska 43, 02-662 Warszawa

KRAKÓW

CenterMed Św. Łazarza - Szpital
ul. Św. Łazarza 14, 31-530 Kraków

CenterMed Św. Łazarza - Przychodnia
ul. Św. Łazarza 14, 31-530 Kraków

POZNAŃ

CenterMed Św. Marcin
ul. Św. Marcin 58/64, 61-807 Poznań

CenterMed Swarzędz
ul. Tysiąclecia 20A, 62-020 Swarzędz

LUBLIN

CenterMed Weteranów
ul. Weteranów 46, 20-044 Lublin

KIELCE

CenterMed 1000-lecia
al. Tysiąclecia Państwa Polskiego 17a
(Laura), 25-314 Kielce

KATOWICE

CenterMed Bocheńskiego
ul. Bocheńskiego 38a, 40-859 Katowice

CenterMed Uniwersytecka
ul. Uniwersytecka 4, 40-007 Katowice

TARNÓW

CenterMed Szkotnik
ul. Szkotnik 19, 33-100 Tarnów

CenterMed Słoneczna
ul. Słoneczna 32, 33-100 Tarnów

CenterMed Skargi
ul. Piotra Skargi 29a, 33-100 Tarnów

CenterMed Chopina
ul. Chopina 3, 33-100 Tarnów

CenterMed Pułaskiego
ul. Pułaskiego 92, 33-100 Tarnów

CenterMed Zgłobice
ul. Zgłobicka 9, 33-113 Zgłobice

NOWY SĄCZ

CenterMed Biegonice
ul. Węgierska 188, 33-300 Nowy Sącz

BOCHNIA

CenterMed Kazimierza Wielkiego
ul. Kazimierza Wielkiego 13, 32-700 Bochnia

BRZESKO

CenterMed Browarna
ul. Browarna 5c, 32-800 Brzesko

